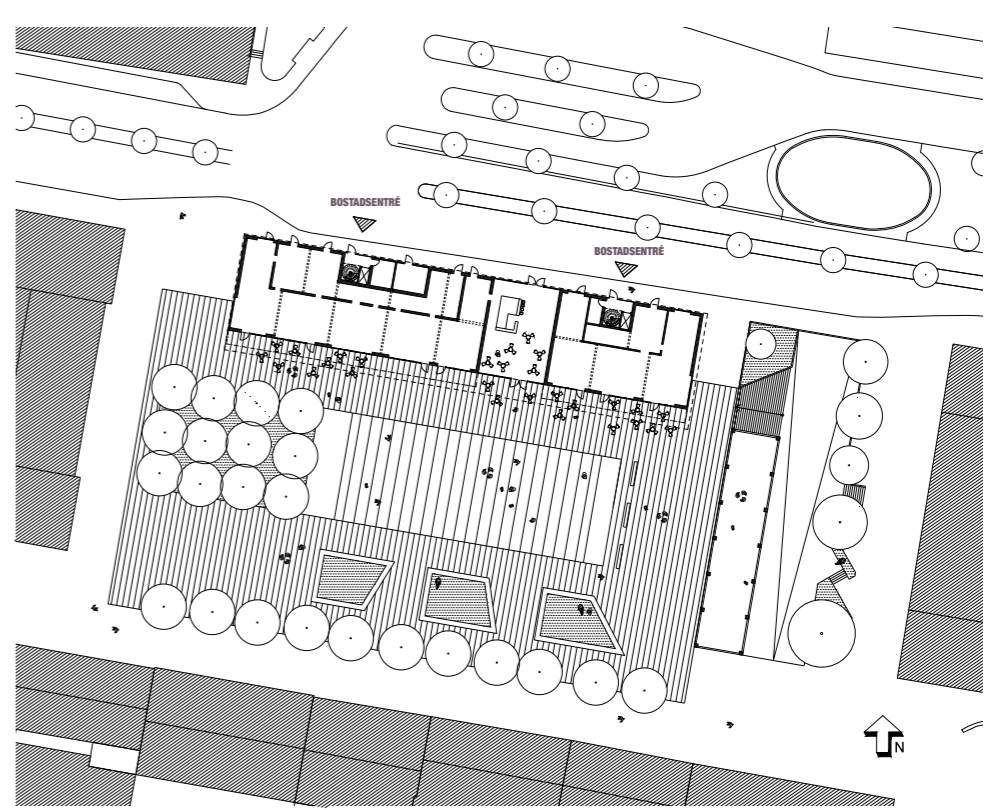




perspektiv enligt underlagstfoto



situationsplan 1:500

KLÄDD TILL FEST

Katrineholms karaktäristiska miljö med en blandad bebyggelse från olika tider har varit en avgörande utgångspunkt för förslaget. Det nya torghuset anpassar sig till dagens situation och historia men pekar mot framtiden. Ett sadeltak sänker skalan åt bägge håll och växthuset bryter upp volymen för att samspela med torgets befintliga bebyggelse. Samtidigt sticker det nya torghuset ut genom sin guldglänsande festklädsel. Detta skimrande skal tar vara på ljusets skiftningar och annonserar sig tydligt åt alla håll. Vårt fokus har legat på att skapa riktigt fina och välgemotade lägenheter utan bullerstörningar och med ljus från flera håll. Kort och gott – bo i ett varumärke men utan att tumma på bostadskvaliteterna.

RATIONALITET OCH GESTALTNING
Förslaget har som ambition att uppnå en vacker och funktionell byggnad utan alltför stor kostnad. Torghuset byggs av prefabricerade betongelement och innehåller få men välplanerade lägenhetstyper. Huset kläs sedan med ett lysigt skal av glänsande metall. I och med förslaget lösning med entrégårdar behövs endast två trapphus som läggs utomhus. De delar av vinden som inte används för bostäder ger plats till teknik och förrådsutrymme och därför behövs ingen källare till

huset. Genom att lägga krutet på rätt ställe med en kombination av en rationell, robust stomme och ett välarbetat, detaljerat skal ges möjligheter för både kostnadseffektivitet och glamour.

BO BRA I KATRINEHOLM
Att ha tillgång till gröna värden som balkonger, uteplatser och grönska är viktigt för alla människor. Ambitionen med detta torghus är att skapa en riktigt bra boendemiljö trots bullerproblematik och svårigheter att få till en regelrätt gård på tomten.

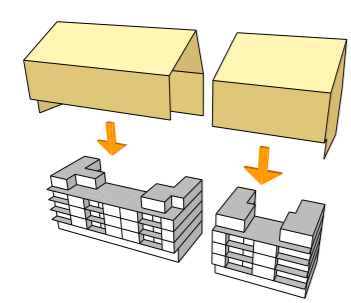
Via de bullerskyddade bostadsgårdarna når de boende sina lägenheter. Genom denna lösning slipper man enkelsidiga lägenheter och skapar en luftig boendemiljö med ljus från minst två håll. Alla lägenheter har balkonger i söderläge i direkt anslutning till vardagsrummen. Dessutom med stora platsbyggda planteringskärn som delar av mot grannen.

Ett växthus som nås från plan tre kompletterar entrégårdarna för de boende. Detta växthus kan disponeras under hela året och fungerar för odling och social samvaro mellan de boende och deras vänner. Växthuset och de grönskande balkongerna annonserar sig i staden och påminner om att det här är Sveriges lustgård året om.

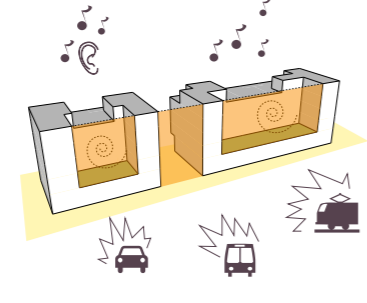
BULLER
Bullerdämpning sker främst genom lägenhetsplanernas disposition. Entrégårdarna dämpar bullret genom sina transparenta bullerskärmar och möjliggör tysta sovrum och vådringsmöjligheter mot norr. Byggnadens sociala öppnar sig mot torget och uteserveringar i söderläge. Åt detta håll har samtliga lägenheter sina vardagsrum och balkonger.

FLEXIBLA LOKALER
Förutsättningarna för handel och restaurangverksamhet kan ändras över tid. Därför blir det viktigt att ha en flexibel bottenvåning som kan enkelt byggas om efter behov. Genom att lägga trapphus mot järnvägen frigörs hela torgsfasaden. Serviceutrymmen rymmer under entrégårdarna och ger maximalt med uthyringsbar yta ut mot torget.

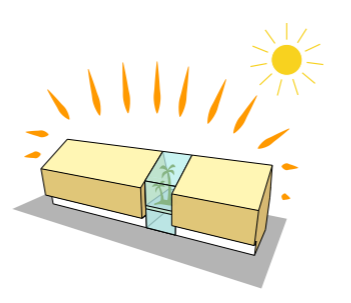
Under växthuset skapas en högre lokal som skulle kunna användas som en mötespunkt - Katrineholms vardagsrum? En tålig lokal för tillfälliga events, utställningar, föreläsningar, kontakt mellan kommun och invånare och uthyrningsbar för den Katrineholmsbo som vill fira sitt bröllop eller anordna studentfest i närhet till stans bästa restauranger. Allt detta i ett hus klätt till fest!



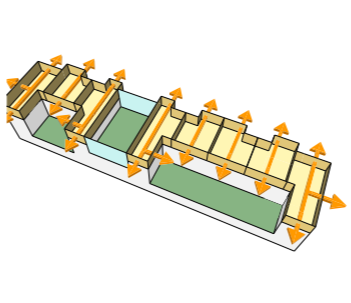
ETT RATIONELLT HUS I FESTKLÄDER
Katrineholms nya torghus ligger i grund och botten ett enkelt och rationellt betonghus som kläts i en skimrande guldklädnad. Husets smarta lösning med entrégårdar gör att byggnaden bara behöver två vertikala kommunikationer och utan att bygga reguljära trapphus. Detta hus kan byggas helt utan källare vilket sparar både pengar och energi.



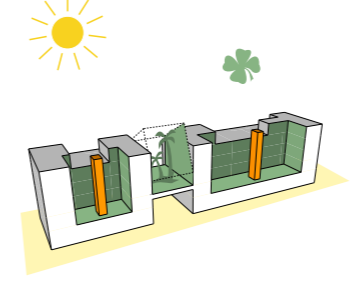
EN BULLERFRI BOEMILJÖ
Den nya torghuset ligger på ett bullersatt läge. Genom två upphöjda entrégårdar med en bullerskärm ut mot spåren ges en möjlighet att bullerpassa gårdarna efter behov och skapa tysta lägenheter.



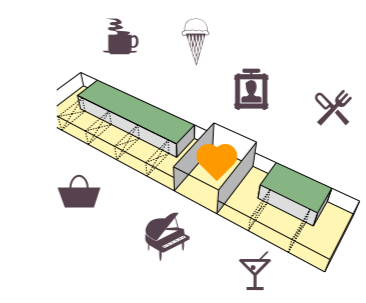
ETT SKIMRANDE LANDMÄRKE
Den nya torghuset får ett skimrande guldskal som ändrar uttryck med väder, vind och årstid. Den annonserar sig tydligt från både torget och tågspåren. Växthuset lyser om aftonen och visar på stadens framåtanda. Det blir kort och gott guldmédalj till Katrineholm!



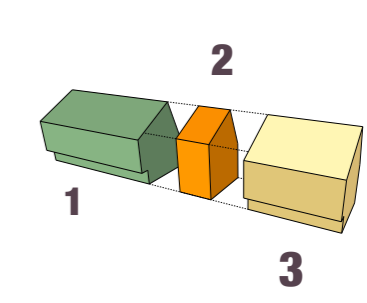
ALLA LÄGENHETER ÄR GENOMGÅENDE
Den nya torghuset ligger på bullersatt läge men utan att tumma på lägenheternas kvaliteter. Entrégårdarna möjliggör att alla lägenheter blir genomgående och att alla 3:or får ljus från tre håll.



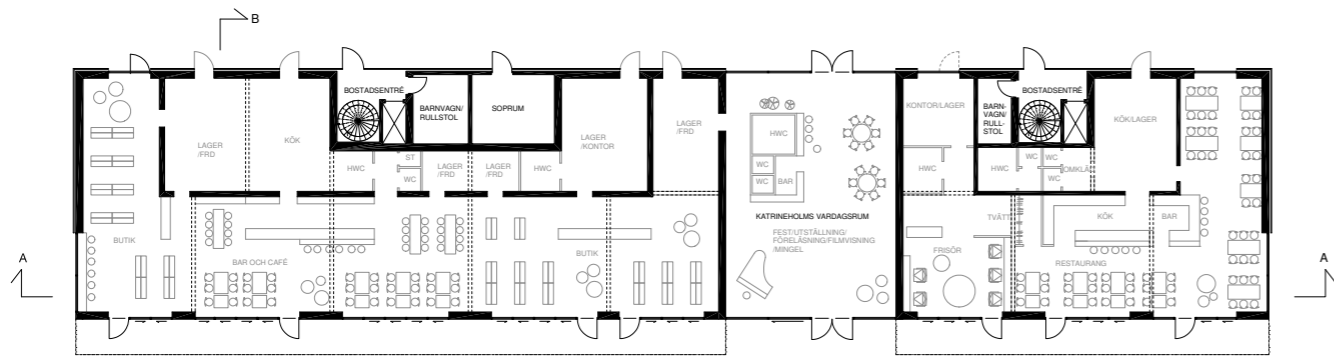
ETT GRÖNT HUS
Torghuset får naturligtvis ingen kringbyggd gård – tomtens storlek och läge omöjliggör detta. Men odling och en grön miljö tillgodogörs för de boende ändå. Dels i form av soliga stora balkonger i söderläge (alla med varsin ordentlig platsbyggd planteringslåda) och dels i form av ett gemensamt växthus där boende kan träffas för att umgås och odla tillsammans. Sannerligen en lustgård som annonserar sig tydligt åt alla håll.



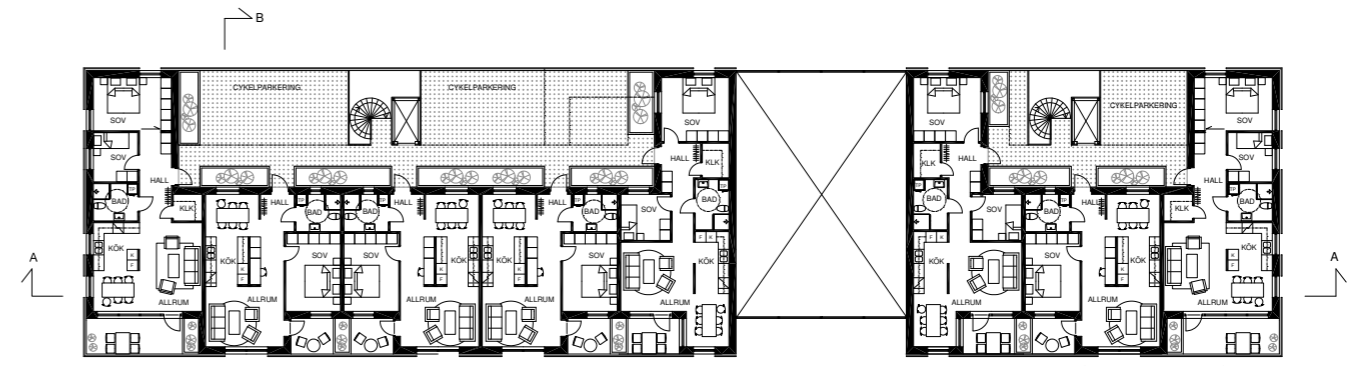
EN FLEXIBEL BOTTENVÅNING
Ett fantastiskt solläge vid torghusetns söderfasad ger goda förutsättningar för ett myllrande café- och restaurangliv. För att enkelt kunna förändra bottenvåningen över tid ligger trapphus i bakkant så att lokalytan kan hållas flexibel. Inlast, lager och våtutrymmen placeras också i bakkant och lokalerna kan enkelt förändras över tid. I husets hjärta föreslår vi en flexibel lokal för temporära utställningar, event, bokade fester med mera: Katrineholms nya vardagsrum!



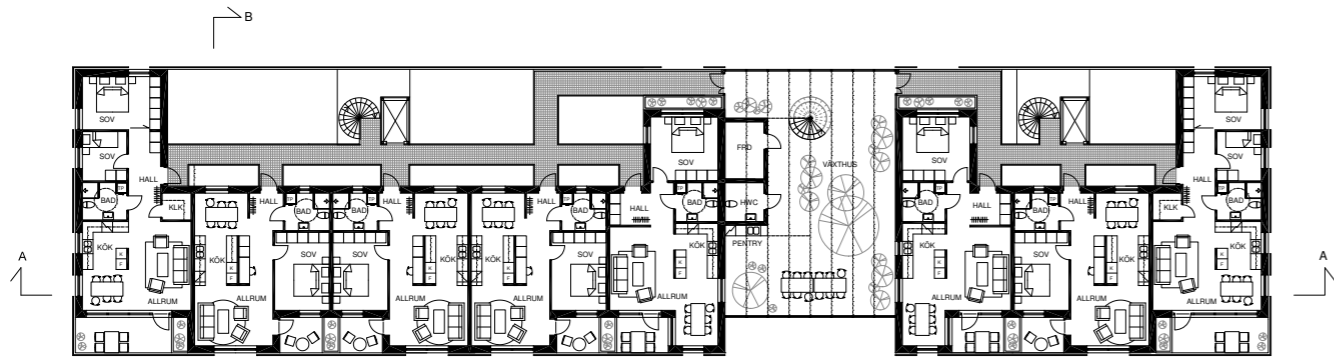
ETT STORT LITET HUS
Katrineholms nya torghus rymmer många lägenheter och lokaler och ger intryck av att vara "ett stort litet hus". Skalan hålls ner genom vinklade tak och en uppburen volym som samspelar med torgets befintliga skala och utformning. I och med sin utformning och val av fasadmateriäl ger huset ett imponerande och storslaget intryck, klätt till fest!



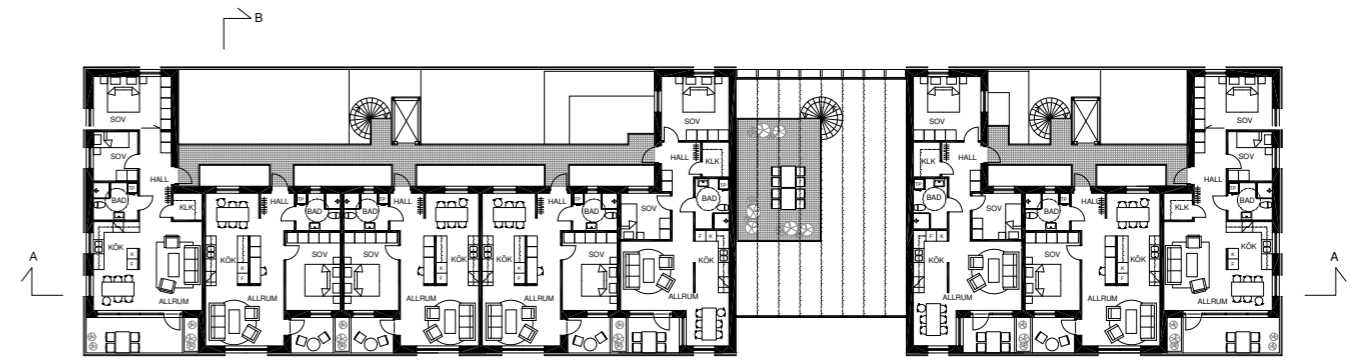
bottenvåning



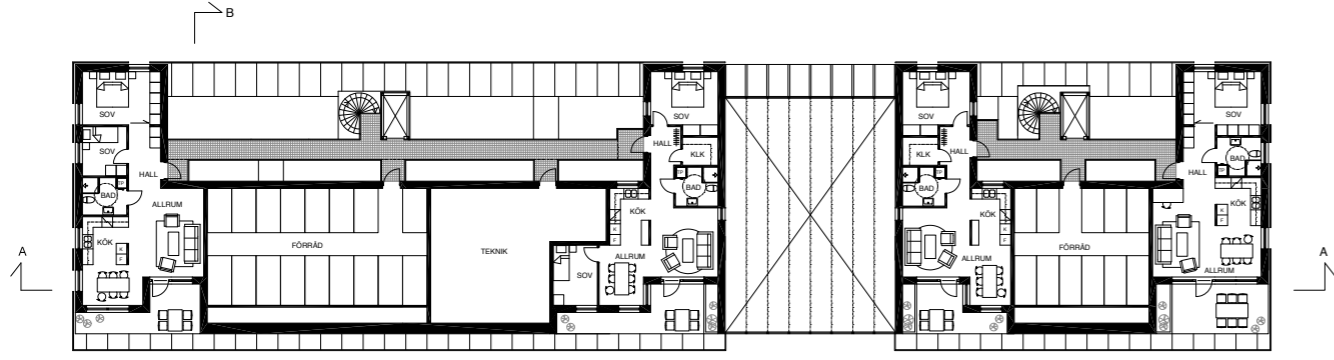
plan 2



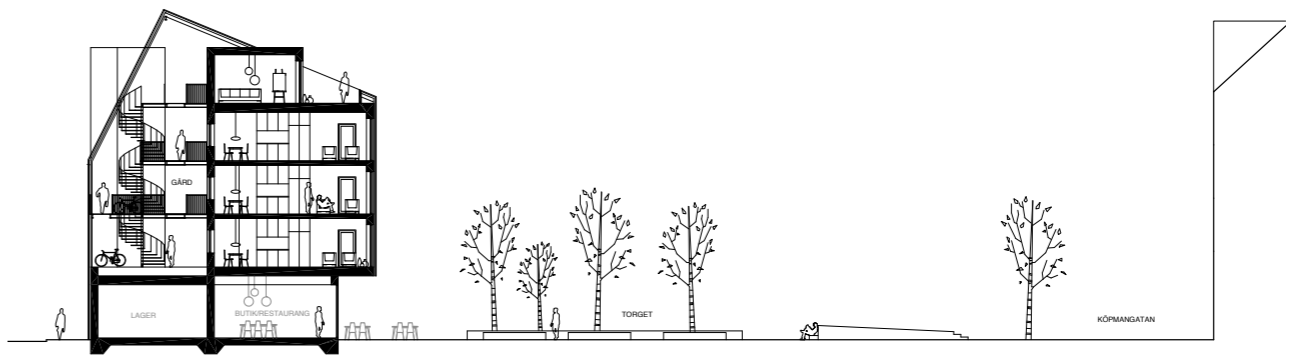
plan 3



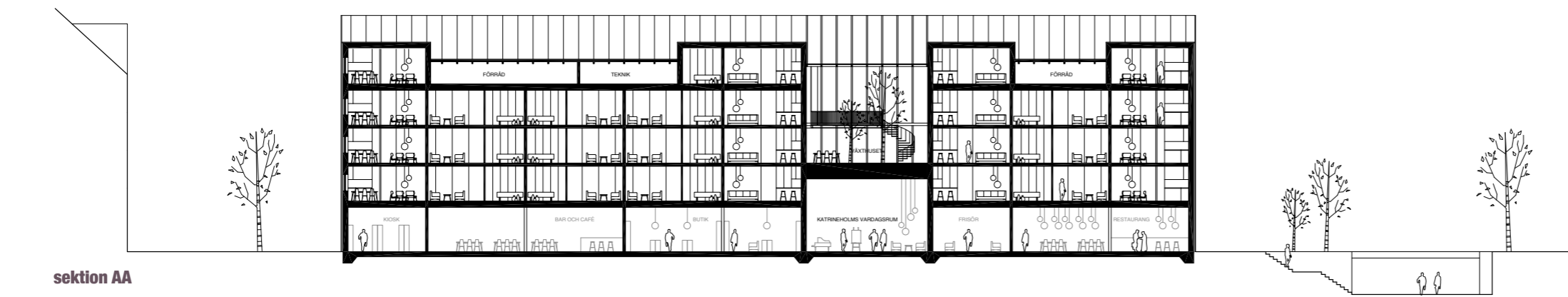
plan 4



plan 5



sektion BB



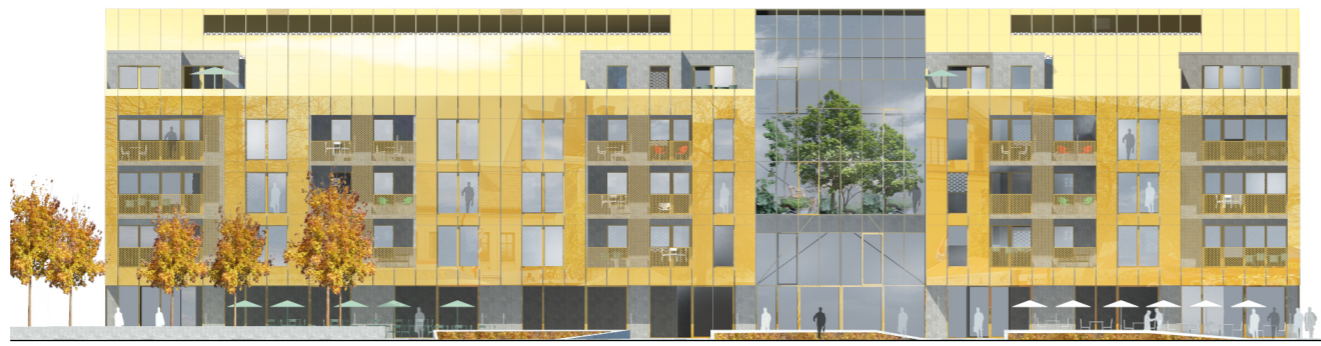
sektion AA

YTOR OCH LÄGENHETSSTORLEKAR

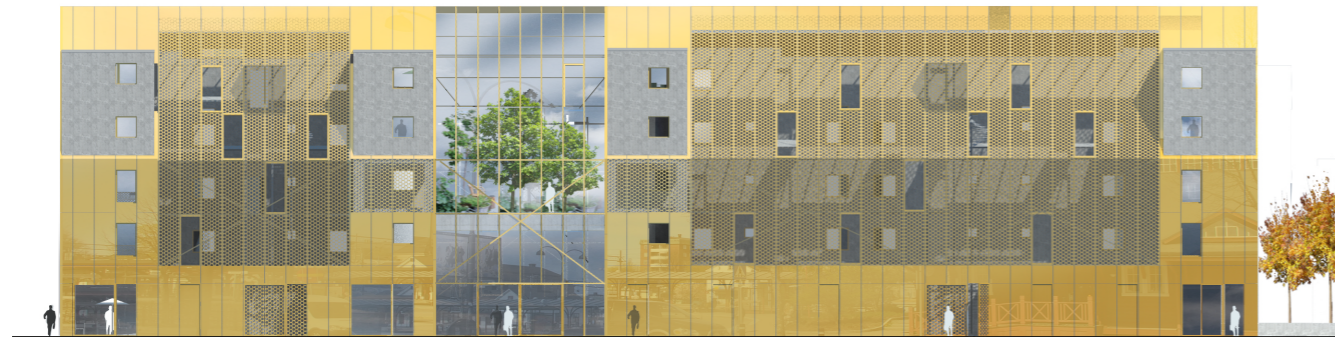
lägenheter totalt	28 st
varav 2:or 60 m ²	16 st
varav 3:or 68 m ²	12 st
BOA totalt	1776 m ²
förråd, soprum mm	169 m ²
växthus	164 m ²
teknik	55 m ²
uthyrningsbar lokalyta	791 m ²
TOTALT	2958 m²



fasad mot väster



fasad mot söder



fasad mot norr



fasad mot öster



vy över entrégård



Moderna museet, Malmö
Tham & Videgård Arkitekter

MFO park, Zurich
Burckhardt+Partner & Raderschall

Prefabricerad betong från
lokal betongindustri

Vara stationshus
Installation: Katharina Grosse

Le Safran Festival Hall, Brie
S.C.P.A. Architects and Landscape Architects



perspektiv från fabrikgatan



perspektiv enligt underlagsfoto

skala 1:200

KLÄDD TILL FEST