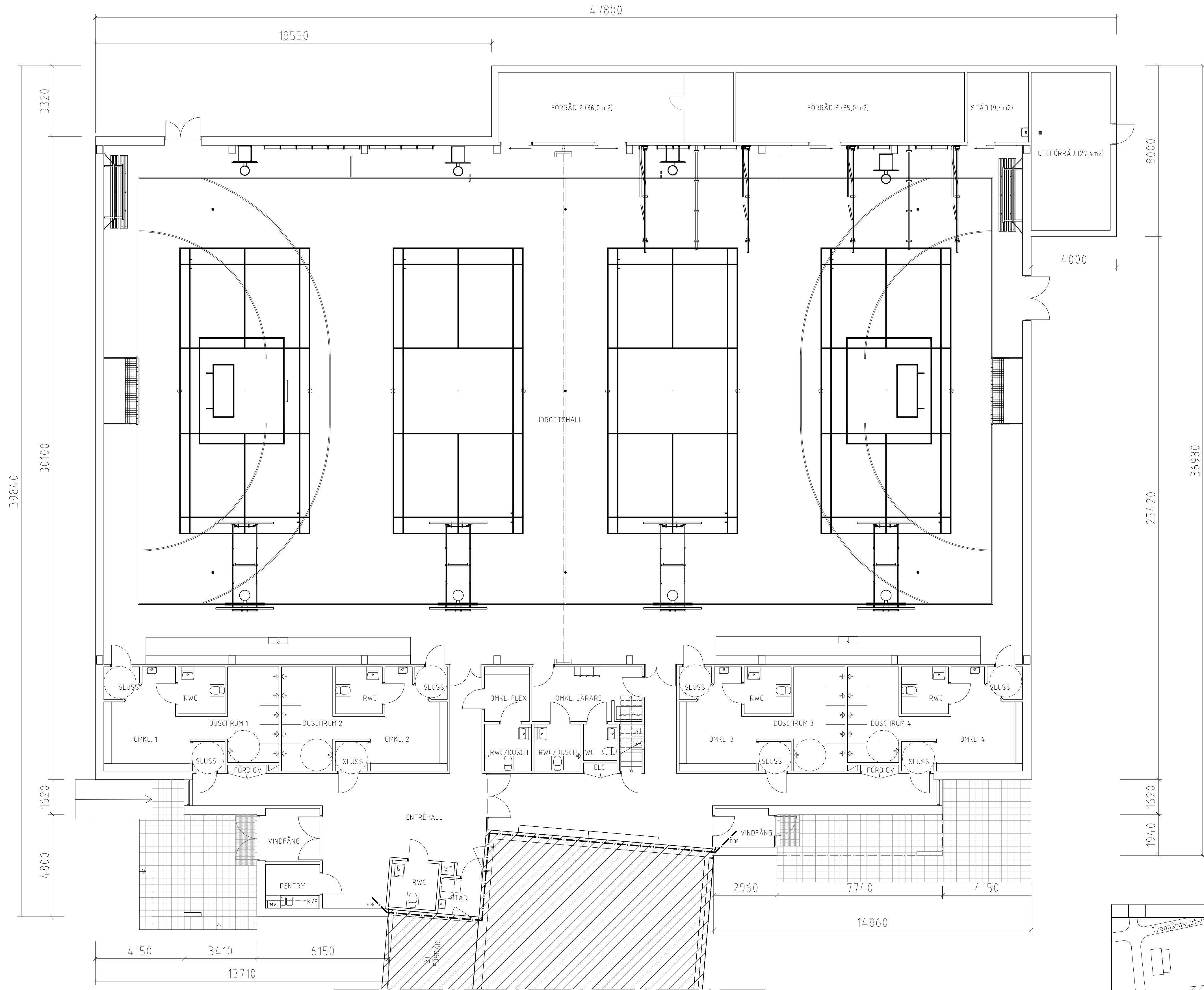


REF. \\.\\.\\.\\.09 Underlag\\AMAX\\A40_P-01-5513 gamla idrottshallen.dwg S:\\PROJEKT\\19080 Katrineholm Sandbäcksskolan KFAB\\01 CAD\\LA Model\\Vr-30-P-001.dwg \\.\\.\\.\\.09 Underlag\\LEDNINGAR Sandbäckshallen_20191015 021214981.dwg \\.\\.\\.\\.LA Model\\Vr-30-P-001.dwg



BRUTTOAREA (BTA): 1560 m²
 BYGGNADSAREA (BYA): 1591 m²

39840

3320

30100

1620

4800

4150

13710

3410

6150

R1 FÖRRÅD

2960

7740

4150

14860

8000

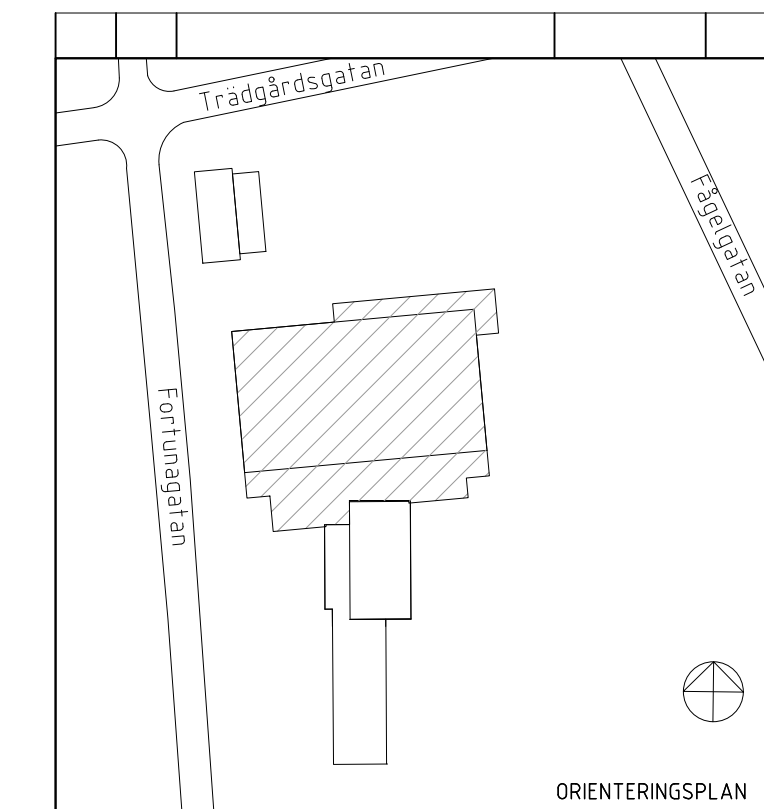
4000

25420

36980

1940

1620



X	A	Arkitektur och byggnadsvärd	TEL 076-1919727	FAX
	K		TEL	FAX
	V	ÅF Pöyry AB	TEL	FAX
	E	ÅF Infrastructure AB	TEL 010-5050211	FAX
	L	Firma Jan Lindahl	TEL 070-3608143	FAX

BYGGLÖVSHANDLING			
KFAB			
KATRINEHOLMS FASTIGHETS AB			
PROJEKTNAMN	PROJEKTNR	PROJEKTANSVARIG KFAB	
SANDBÄCKSHALLEN	920075	ANDERS NORDH	
UPPGIVNING	RITAD/KONSTR AV	HANDLÄGGARE	
19080	C Nilsson		
DATUM	PROJEKTERINGSANSVARIG		
2020-01-17			

RINGDUVAN 12		
SANDBÄCKSSKOLAN, NY IDROTTSBALL		
PLAN 1, BOTTENVÅNING		
ARKITEKT		
SKALA	RITNINGSNUMMER	BET
1:100 A1	A40 1-0110-5513	