

# ANSVARSGUIDE



## Service- och driftärenden

Enklaste  
vägen till  
felanmälan:  
[fel@kfab.se](mailto:fel@kfab.se)

Förskolor  
Grundskolor  
Gymnasieskolor  
Vård- och äldreboenden  
Publika lokaler



# Innehåll

Vi finns till för er	5
Så fungerar drift och service hos KFAB	6
<b>ARBETSGUIDE</b>	
Allmänt, tillämpning (SAM)	9
Fastighetsförvaltning (KFAB)	11
Kommunal verksamhet (Kommunen)	11
Återvinningsavfall	11
Energibesparing	11
Myndighetskrav	11
Elsäkerhet	13
Skadegörelse, glaskross och klotter	15
Uthyrning av offentliga lokaler	15
Trädgårdsmöbler	15
Vanligt förekommande frågor	17
<b>SPECIFIKATION AV ARBETSUPPGIFTER</b>	<b>19-42</b>
<b>MARK</b>	
Anläggningar, mark inom tomtgräns	20
Byggda delar, mark inom tomtgräns	20
Övrig mark inom tomtgräns	20
Kompletteringar, mark inom tomtgräns	20
<b>HUS</b>	
Huskompletteringar, hus	22
Öppningar, hus	23
Golvtytor, inomhus	24
Väggytor, inomhus	24
Taktytor, inomhus	24

Rumskomplettering, allmänt	25
Rumskomplettering, driftsutrymmen	26
Rumskomplettering, hygienrum	26-27
Rumskomplettering, kök och dylikt	28-31
Rumskomplettering, tvätttrum	32
Skyddsrum inklusive utrustning	32-33
Vatten, avlopp	33-34
Gas, tryckluft	34
Värme	34-35
Luftbehandling	35
El	35
Belysning, värme, motordrift	36
Ledningsnät tele	37
Signalanläggningar	37
Manöver- och övervakningsanläggningar	37
Telefonanläggningar	37
Ljud- och bildanläggningar	38
Tidgivnings- och tidkontrollanläggningar	38
Larmanläggningar	38-39
Hissar	39
Varutransportörer	39
Styrning, övervakning	39
Inredning, allmänt	39-40
Inredning, tavelenheter	40
Inredning, förvaringsenheter	40-41
Inredning, textil	42
Inredning, övrigt	42

Hej!  
Vi finns till  
för er. Hör  
gärna av er  
till oss.



Några av KFAB:s medarbetare på fastighetsavdelningen.

Enklaste  
vägen till  
felanmälan:  
[fel@kfab.se](mailto:fel@kfab.se)

Den här skriften är till för att göra livet lite lättare för dig som driver kommunal verksamhet i KFAB:s lokaler. Här hittar du information om vem som ska städa i återvinningsrummet, vem som ansvarar för att det blinkande lysröret blir bytt, vem som ska se till att trädgårdsmöblerna ställs undan inför vintern och allt annat man kan fundera över i den dagliga skötseln av lokalerna. Allt för att göra samarbetet mellan oss så smidigt som möjligt.

Generellt gäller att alla arbetsuppgifter som rör byggnader, installationerna och den fasta inredningen är KFAB:s ansvar och de arbetsuppgifter som rör verksamheten i respektive lokal tar den verksamhetsansvariga hand om. Allt finns preciserat i den här handboken, där varje verksamhet har sin egen del. Om det ändå skulle uppstå tveksamheter är ni alltid välkomna att höra av er till oss.

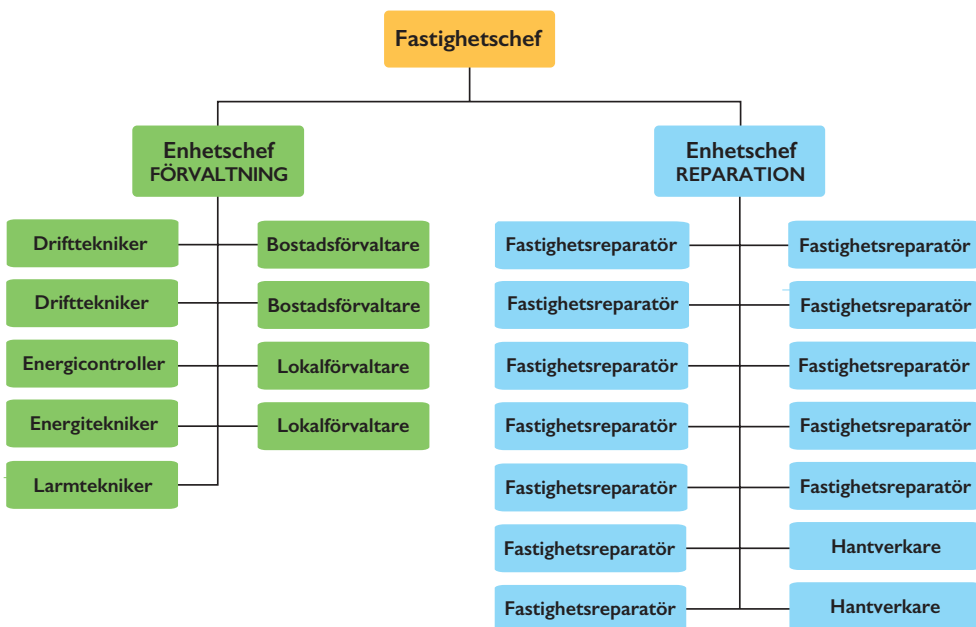
# Så fungerar drift och service hos KFAB

Vi har delat upp våra tekniker i två grupper: servicetekniker och drifttekniker. Serviceteknikerna finns till för dig i din vardag. De hjälper till när det blir något fel i lokalerna och löser akuta problem som uppstår. Det kan handla om att rensa avlopp, byta lås och larm. Driftteknikerna ser till att ventilationen och värmen fungerar.

Ibland upptäcker teknikerna ytterligare problem när de är på plats och försöker då givetvis åtgärda även dessa. Därför kan det vara mycket svårt för dem att planera sin arbetsdag och du som kund kanske kan uppleva att de inte alltid kommer vid utsatt tid. Vi hoppas att du har överseende med detta.

## Tips!

För att underlätta och effektivisera teknikernas arbete är det mycket uppskattat om ni gör en lista på önskade åtgärder, som inte är akuta, och gör en samlad felanmälan.









# Ansvarsguide

## Allmänt

Syftet med ansvarsguiden är att åstadkomma en klar ansvarsfördelning och gränsdragning, såväl teknisk som ekonomisk, mellan KFAB och den kommunala verksamheten, så att tolkningsfrågor minimeras.

Vem ska göra vad?

## Tillämpning

Dokumentet är styrande vid tolkningsfrågor när oklarheter råder om vem som ska göra vad och vem som ska stå för kostnaderna.

Dokumentet avser ansvarsfördelning gällande inredning, ytskikt eller installationer som finns vid förhyrningen eller byggs in vid verksamhetsanpassningar.

En bra arbetsmiljö gynnar alla!

## Systematiskt arbetsmiljöarbete (SAM)

Det åligger kommunens verksamhet att kalla KFAB till fastighets- och arbetsmiljö ronder. Ett förebyggande systematiskt arbetsmiljöarbete leder till en bra arbetsmiljö som gynnar alla. Arbetsgivaren ansvarar för arbetsmiljön och ska se till att arbetsmiljöarbetet ingår naturligt i verksamheten. Ett systematiskt arbetsmiljöarbete handlar om att i det dagliga arbetet uppmärksamma och ta hänsyn till alla förhållanden i arbetsmiljön som kan påverka de anställdas hälsa och säkerhet.



# Fördelning av arbete

## Fastighetsförvaltning (KFAB)

Generellt gäller att KFAB ansvarar för alla arbetsuppgifter av teknisk karaktär avseende byggnader, det vill säga installationer och fast inredning, skötsel och reparationer, drifttillsyn, kontroller och underhåll.

KFAB:s eller kommunens ansvar?

## Verksamheten (kommunen)

På samma sätt gäller att den verksamhetsansvariga ansvarar för samtliga arbetsuppgifter som kan hänföras till verksamheten i respektive lokal. Investeringarna i kommunens verksamhetslokaler orsakar kommunen kostnader och ska därför årligen prövas i budgetarbetet i samråd med er egen lokalansvarig på förvaltningen samt lokalresurssamordnaren på SBF.

Investeringsförslag avseende kommande år ska, efter behandling av förvaltning och nämnd, lämnas till lokalresursplaneraren. Extraordinär händelse som kräver investering förutsätter erforderliga beslut. Kontakta lokalresursplaneraren om behov uppstår.

Vi satsar på återvinning!

## Återvinningsavfall/Miljöbodar

Verksamheten har ansvar för tömning och städning i samtliga verksamhetslokaler. Organiskt avfall hanteras av verksamheten. Skötsel och underhåll av fettavskiljare ansvarar KFAB för. Om containers som är placerade på skolor inte blir tömda enligt tidplan, svarar verksamheten för att tömning sker. Verksamheten beställer och står för kostnaden av container. Kommunens nya avfallsplan kan komma att påverka denna punkt i framtiden.

## Energibesparing

KFAB ansvarar för att aktivt optimera och styra anläggningar för värme, ventilation och vatten. Det är verksamhetens ansvar att aktivt arbeta för att belysning släcks och fönster stängs när någon lämnar lokalen.

## Myndighetskrav

Systematiskt Brandskyddsarbete (SBA) utförs av den egna personalen hos KFAB respektive verksamheten.



## Elsäkerhet

Nedan följer beskrivning av ansvarsgränser gällande kontroll av anläggning eller anordning så att betryggande säkerhet mot person- eller sakskada uppnås. (Starkströmsförordningen 2009:22)

Den viktiga  
elsäkerheten.

### Innehavare av starkströmsanläggning:

KFAB ansvarar för att erforderlig tillsyn, reparationer och underhåll avseende befintliga elinstallationer som är fast monterade i byggnaden, eller till anslutningspunkt, utförs. Verksamheten ansvarar för att erforderlig tillsyn, reparationer och underhåll avseende anordningar, till exempel löst monterad utrustning, såsom apparaturer och liknande, belysning kopplade till stickkontakt och skarvsladdar, utförs. Fastighetsförvaltaren och verksamheten ska se till att arbete som utförs på eller i anslutning till anläggningen eller anordningen sker på ett sådant sätt och utförs av, eller under ledning av, personer med sådana kunskaper och färdigheter att betryggande säkerhet ges mot person- eller sakskada.

Vilka  
anläggningar  
kräver  
särskild  
kontroll?

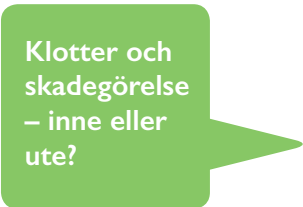
### ELSÄK-FS 2008:3§

Beträffande följande anläggningar ska särskild kontroll utföras med tidsintervall som beslutas av anläggningens innehavare:

- Anläggningar som är utsatta för stora påfrestningar
- Anläggningar i utrymmen där många människor samlas
- Anläggningar som representerar stora värden
- Anläggningar där brandfarliga eller explosiva varor hanteras.

Anläggningar som omfattas av särskild kontroll är skolor, förskolor och äldreboenden. KFAB och verksamheten ansvarar var för sig om i vilken omfattning särskild kontroll skall utföras och dokumenteras. Resultat av kontrollen, det beslutande tidsintervallet och de åtgärder som har vidtagits med anledning av kontrollen, ska dokumenteras. Den senaste dokumentationen ska på begäran kunna uppvisas för Elsäkerhetsverket.





**Klotter och skadegörelse – inne eller ute?**

### **Skadegörelse, glaskross och klotter**

Utvändig glaskross och klotter anmäls till KFAB:s felanmälan som beställer saneringsarbete och betalar fakturan. Polisanmälan och registrering i kommunens elektroniska skaderapporteringsystem utförs av KFAB. Invändig skadegörelse och klotter åtgärdas och betalas av verksamheten. Verksamheten ser även till att polisanmälan och registrering utförs.

### **Uthyrning av offentliga lokaler**

Det är alltid lokalbokningen som står för uthyrning av offentliga lokaler.

### **Trädgårdsmöbler**

KFAB ansvarar för stationära trädgårdsmöbler. Om verksamheten har egna möbler ansvarar man för dem själv.





# Vanligt förekommande frågor

KFAB:s  
eller verksamhetens ansvar  
och kostnad

## Vem städar bort glaskross inomhus?

Det gör verksamheten.

## Persiennen har gått sönder!

Den tillhör och åtgärdas av verksamheten.

## Vår kaffebryggare funkar inte.

KFAB ansvarar endast för timers som är kopplade till kaffebryggaren. Bryggaren tillhör och åtgärdas av verksamheten.

## Någon har klottrat på utsidan av fönstret!

KFAB ansvarar för borttagning av klotter utomhus.

## Vem byter trasiga glödlampor och lysrör?

KFAB ansvarar för själva armaturen. Lampor och lysrör, samt byte av dessa, ansvarar verksamheten för.

## Vem ansvarar för doseringspumpen till diskmaskinen?

Det gör verksamheten.

## Vem står för bygglovskostnaden vid uppsättning av fasadskylt, skärmtak och friggebodar

Bygglov söks av KFAB men kostnaden står verksamheten för.



# Fördelning av arbete

Specifikationen omfattar i huvudsak de arbetsuppgifter som kan vara gränsfall och innebära tolkningsproblem.

	Fastighets- förvaltning	Verksamhet, övrig	Anmärkning
ansvar för erforderlig snöskottning av tak	F		
ansvar för nycklar, intern förvaring		V	
ansvar för intern och extern post- och budgång		V	
byte av glödlampor, lysrör och glimtändare i driftutrymmen som disponeras av KFAB	F		
byte av utvändigt belysning	F		
byte av glödlampor, lysrör och glimtändare invändigt		V	
distribution av förbrukningsmaterial för verksamheten		V	
hissa och hala flagga		V	
kontroll och släckning av belysning		V	
kontroll och stängning av fönster		V	
manuell snöskottning, sandning och sopning	F		
mottagning av skriftlig och muntlig felanmälan	F		
möblering och ommöblering av lokaler		V	
reparation av fasta och lösa gymnastikredskap		V	
upplåsning och låsning av ytterdörrar		V	
utvändig skötsel, renhållning och städning av hårdgjorda ytor, gräs- och planeringsytor inom tomtmark	F		
skötsel och städning av miljöbodar och återvinningsrum		V	

MARK	Fastighets- förvaltning	Verksamhet, övrig	Anmärkning
manuell snöskottning, sandning och sopning på altaner, balkonger och uteplatser		V	
<b>Skötsel av anläggningar, mark inom tomtgräns</b>			
bollplaner	F		
idrottsbanor	F		
parkeringsanläggning	F		
skridskobanor, inkl sarg		V	
<b>Skötsel av byggda delar, mark inom tomtgräns</b>			
bassänger och teknisk utrustning, t ex reningsanläggningar och pumpar	F		
brunnar	F		
dammar	F		
fontäner	F		
fundament	F		
kulvertar	F		
läktare	F		
murar	F		
ramper	F		
trappor	F		
<b>Skötsel övrig mark inom tomtgräns</b>			
växter: lök- och knölväxter		V	egna anlagda anläggningar
växter: perenner och annueller		V	egna anlagda anläggningar
<b>Skötsel av kompletteringar, mark inom tomtgräns</b>			
belysningsstolpar, master	F		
cykelställ	F		
eluttag för bilvärmare	F		
flaggor		V	
flaggstänger, inkl beslag och linor	F		
grindar	F		

MARK	Fastighets- förvaltning	Verksamhet, övrig	Anmärkning
idrottsanordning, stationär, inkl utegym	F		t ex hopp- gropar, mar- krör fasta fotbollsmål
konstnärlig utsmyckning, stationär	F		
lekanordning, stationär	F		
linjemarkering	F		p-plats för bilar
orienteringstavlor		V	
linjer på skolgårdar, t ex hagar, bana på asfalt		V	
papperskorgar, stationära	F		
piskställning	F		
skyltar: hänvisningsskyltar		V	
skyltar: trafikskyltar	F		
skärmtak	F		
sopkärl	F		
spaljéer	F		
staket, stängsel	F		
torkställning	F		
trafikmarkeringar	F		
trafikspeglar	F		
trädgårdsbänkar och trädgårdsbord, stationära	F		

HUS	Fastighets- förvaltning	Verksamhet, övrig	Anmärkning
<b>Skötsel av huskompletteringar, hus</b>			
anordningar för takavvattning	F		
arbetsgröpar	F		
balkonger, fronter och räcken	F		
balkonglådor		V	
brandstegar, utvändiga	F		
fasadskyltar, fastighetens	F		
fasadskyltar		V	tillstånd krävs från F, som även söker bygglöv
fettavskiljare	F		
lastkajer	F		
master	F		
pumpgröpar	F		
ramper, utvändiga	F		
skorstenar	F		
skärmtak	F		tillstånd för nya skärm- tak krävs från F
snöräcken	F		
sopnedkast	F		
stegar, stationära och utvändiga	F		
stuprör	F		
takbryggor	F		
takfotsräcken	F		
takrännor	F		
takuppbryggnader	F		
trafikspeglar	F		

HUS	Fastighets- förvaltning	Verksamhet, övrig	Anmärkning
<b>Skötsel öppningar, hus</b>			
brevinkast	F		
fristående postlådor ute	F		
dörrar	F		
dörrar och fronter till hisschakt	F		
dörrstoppare	F		
dörröppnare och dörrstängare, inkl automatisk	F		
entrépartier för butiksfasader	F		
fästbeslag för gardin- och draperi- skenor	F		
fönster	F		
fönsterbänkar	F		
fönsterhållare	F		
galler	F		
insynsskydd för fönster, stationära	F		
jalusier	F		
lanterniner	F		
ljuskupoler	F		
luckor	F		
lås, låscylindrar, inkl nycklar, tagg, passerkort	F		endast första omgången vid ny- eller ombyggnad
lås till grindar med kodlås	F		endast befintliga
markiser, solavskärmningar, solskydd	F		
mörkläggningsgardiner, inkl automatik		V	

HUS	Fastighetsförvaltning	Verksamhet, övrig	Anmärkning
persienner		V	
portar	F		
ringklockor till dörrar	F		
räcken till fönsterdörrar	F		
säkerhetsfönster	F		
takfönster	F		
takluckor	F		
vikdörrar	F		

### Golvtytor, inomhus

entrémattor/torkmattor, nedsänkta	F		
golvbeläggningar	F		
städning och tömning nedsänkta mattor		V	
golvtrallar	F		
halkskydd på trappsteg	F		
skötsel golv		V	
textilmattor, lösa, heltäckande på färdig golvbeläggning		V	
textilmattor, lösa, övriga		V	

### Väggytor, inomhus

ljudabsorbenter	F		
paneler	F		
projektionsdukar		V	
tavellister		V	
ytskikt, väggar	F		

### Taktytor, inomhus

innertaksbeklädnader	F		
ljudabsorbenter	F		
ridåväggar/vikväggar	F		
undertak med tillhörande upphängningsanordningar	F		
ytskikt, innertak	F		



HUS	Fastighets- förvaltning	Verksamhet, övrig	Anmärkning
<b>Rumskompletteringar, allmänt</b>			
anslagstavlor		V	
blombord och blomlådor, stationära exkl växter		V	
blomlådor, blomkrukor och blombord, lösa		V	
brandpost, brandsläckare	F		för fastighetens allmänna skydd
brandredskap, brandsläckare för skolans verksamhet		V	t ex i anslutning till brandfarlig utrustning, samt slöjd, kemi och kök
dokumentförstörare		V	
elevskåp, klädska		V	
handledare	F		
kapphyllor, fasta	F		
kapphyllor, lösa		V	
kapphyllor, förskolor/skolor		V	
klädkrokar	F		
klämskydd	F		dörrkarmar
ledstänger	F		
receptionsdiskar, platsbyggda	F		
rummnummering, utrymnings- skyltar, utrymningspaneler	F		
räcken	F		
sittbänkar, lösa		V	
skrapgaller	F		
skyltar: hänvisnings- och rumsskyltar för brukarens verksamhet, inkl skylthållare		V	
stegar, stationära och invändiga	F		
speglar		V	ej i hygien- utrymmen
värdeskåp		V	

HUS	Fastighets- förvaltning	Verksamhet, övrig	Anmärkning
<b>Rumskomplettering, driftsutrymmen</b>			
arbetsbänkar	F		
gummimattor, isolerade	F		
hyllor	F		
klädkrokar	F		
magnettavlor	F		
manöverbord, -pulpeter, -paneler för fastighetens drift	F		
materialställ	F		
nyckelskåp	F		
sopkomprimator	F		
sopkärl	F		
sopsäckar		V	extra sopsäckar debiteras verksamheten
sopsäckställ		V	
stegar		V	
städredskap		V	
städrumsinredning	F		
städskåp	F		
städvagnar		V	
säckhållare		V	
torkskåp i städcentraler		V	
tvättmaskiner i städcentraler för ex. mopptvätt		V	kontakta städ- controller
tvättmaskiner för verksam- heten på förskolor/skolor för ex. tvätt av kvarglömda kläder.	F		
gröna påsar		V	
<b>Rumskomplettering, hygienrum</b>			
armstöd	F		

HUS	Fastighets- förvaltning	Verksamhet, övrig	Anmärkning
badrumsskåp	F		
autoklav, spol-disdesinfektor		V	
badkar	F		
bastuaggregat	F		
bastuinredning	F		
behållare för handdukar och muggar	F		
duschbås	F		
duschdraperier		V	
duschslangar	F		
fästbeslag till draperistänger	F		
golvrallar	F		
handduksautomater	F		
handdukhängare	F		
handtorkar, eldrivna	F		
hyllor	F		
hårtorkar, stationära	F		
klädkrokar	F		
lavar	F		
liggbänkar, vilobänkar och sittbänkar, lösa		V	
papperskorgar	F		
sanitetspåshållare	F		
skåp, stationära	F		
skärmväggar	F		
skötbord	F		
speglar	F		
toalettborstar med borstställ		V	
toalettpappershållare	F		
toaletstolar	F		
torkskåp	F		
torkställ	F		

HUS	Tillagnings- och mottagningskök <i>skola</i> Tillagningskök <i>äldreomsorg</i>	Tillagnings- och mottagningskök <i>förskola/bowlinghallen</i> Mottagningskök <i>äldreomsorg</i>	Anmärkning
tvåautomater	F		
tvättrännor	F		
tvättställ	F		
urinoarer	F		
<b>Rumskomplettering, kök och dylikt</b>			
arbetsbänkar	V	F	
automater för drycker och mat	V	V	
avskärningsskärmar	V	V	
bardiskar etc, samt tillbehör till dessa ex. kantiner, dispensrar och korgvagnar	V	V	
bar-, serverings- och utlämningsdiskar, inkl luckor, räcken, montrar, flaskkylar, kylmöbler, värmerier och värmehållar	V	V	
bord och stolar i kök, matsalar och dylikt	V	V	
brickinlämningsbanor	V	V	
brickuppsamlingsvagnar, avdukningsstationer	V	V	
bänkspisar	V	V	
diskbänksbeslag, -underreden och skåp	V	F	

HUS	Tillagnings- och mottagningskök <i>skola</i> Tillagningskök <i>äldreomsorg</i>	Tillagnings- och mottagningskök <i>förskola/bowlinghallen</i> Mottagningskök/ avdelningskök <i>äldreomsorg</i>	Anmärkning
draghuvar, imkåpor	F	F	
handdukhängare	F	F	
hushållsmaskiner såsom microvågsugnar, hushållsassistenter, elvispar, bröd- och grönsaksskärare, brödrostar, portionsvågar, kaffebryggare och vattenkokare	V	V	
hushållspappershållare	F	F	
spis	V	F	
timer till spis	F	F	
hyllor, hyllställningar	V	F	
kaffebryggare	V	V	
kassaapparater	V	V	
kokplattor	V	V	
kyl- och avsvlnings- och frysskåp	V*	F	med centralkyla = F
köksfläktar	F	F	
UV-ljus rengöring	V	V	

HUS	Tillagnings- och mottagningskök <i>skola</i> Tillagningskök <i>äldreomsorg</i>	Tillagnings- och mottagningskök <i>förskola/bowlinghallen</i> Mottagningskök <i>äldreomsorg</i>	Anmärkning
-----	---	--	------------

### Rumskomplettering, kök och dylikt

frysanläggningar	V*	F	* skåpen tillhör V även inklusive kylaggregat. Centralkyleanläggningar tillhör F.
kylanläggningar	V*	F	* skåpen tillhör V även inklusive kylaggregat. Centralkyleanläggningar tillhör F.
kylaggregat/AC, lokala	V	V	
kyl- och frysskåp	V*	F	* skåpen tillhör V även inklusive kylaggregat. Centralkyleanläggningar tillhör F.
köksmaskiner stationära såsom bänkspisar, stekbord, storköksugnar och värmeskåp, inkl bleck (endast första omgången bleck och plåtar ingår vid ny- eller ombyggnad) kokytor* kokerier och värmerier, inkl kantiner (endast första omgången kantiner ingår vid ny- eller ombyggnad)	V	F	* inklusive provningskontroll genom Statens anläggningsprovning

HUS	Tillagnings- och mottagningskök <i>skola</i> Tillagningskök <i>äldreomsorg</i>	Tillagnings- och mottagningskök <i>förskola/bowling-hallen</i> Mottagningskök <i>äldreomsorg</i>	Anmärkning
köks- och serveringsvagnar	V	V	
matboxskåp	V	V	
mathissar	F	F	
skåp (värdeskåp, klädsåp m m)	V	V	
timer kaffebryggare	F	F	
transportvagnar	V	V	
värmeplattor	V	V	

HUS	Fastighets- förvaltning	Verksamhet, övrig	Anmärkning
-----	----------------------------	----------------------	------------

### Rumskomplettering, tvättrum

arbetsbänkar	F		
berednings- och förråds- tankar för tvättmedel		V	
centrifuger	F		
golvrallar	F		
lakansträckare	F		
manglar	F		
spolbänkar	F		
strykbord, stationära	F		
timer strykjärn	F		
torkfläktar	F		
torkhissar	F		
torkskåp	F		
torkställ	F		
torktumlare	F		
tvättgodsvagnar		V	
tvättmaskiner	F		

### Skyddsrum, inkl utrustning

distansskyltar	F		
klimatrum: utrymmen med särskilda klimatkrav ej avgränsade av byggnadskon- struktioner (i regel prefabri- cerade element), t ex kylrum, frysrum och odlingsrum	F		
klimatskåp: utrymmen med särskilda klimatkrav ej avgränsade av byggnadskon- struktioner, t ex kyl-, värme-, och torkskåp	F		



HUS	Fastighets- förvaltning	Verksamhet, övrig	Anmärkning
skyddsrumsggregat, don	F		
VA, VVS	F		
<b>Vatten, avlopp</b>			
avloppsanläggningar	F		
avloppsreningsanläggningar	F		
avskiljare för bensin, fett, sand och dyligt	F		
bevattningsanläggningar	F		
brandposter	F		
brandsläckningssystem	F		
dag- och spillvattenanläggningar	F		
dragskåp, inkl labtrattar och armaturer		V	
dricksfontäner fast monterade	F		
golvbrunnar	F		
golvbrunnar rengöring		V	
hydroforer	F		
högtrycksanläggning, ej stationär		V	
högtrycksanläggning, stationär		V	
labarmaturer	F		
labavlopp inkl vattenlås	F		
nödduschar		V	
sanitetsanläggningar	F		
spolslangar		V	högtryck kök
sprinkleranläggningar	F		
takbrunnar	F		
tappvattenanläggningar	F		
tryckstegringsanläggningar	F		
tvättrännor	F		
utslagsbackar, labvaskar, som ingår i labinredning		V	

HUS	Fastighets- förvaltning	Verksamhet, övrig	Anmärkning
utslagsbackar, övriga	F		
varmvattenberedare	F		
vattenreningsanläggningar	F		
ögonduschar		V	
<b>Gas, tryckluft</b>			
förvaringsskåp för gas och gasol		V	
gasanläggningar, inkl armaturer, central försörjning		V	
gasapparater och gasbehållare, ej central försörjning		V	
gasolanläggningar		V	
gasvarnare		V	
sprutboxar		V	
tryckluftsanläggningar, central försörjning		V	
tryckluftskompressorer, lokala		V	
<b>Värme</b>			
bränslebehållare, -tankar	F		
centralvärmeanläggningar	F		
luftvärmare	F		
markvärmeanläggningar	F		
primärvärmevattensystem	F		
sekundärvärmevattensystem	F		
skorstenar	F		
stoftavskiljare	F		
värme i luftbehandlingsanläggningar	F		
värmeackumulatorsystem	F		
värmeanläggningar	F		

HUS	Fastighets- förvaltning	Verksamhet, övrig	Anmärkning
värmecentraler	F		
värmeslingor	F		
värmeväxlare	F		
värmeåtervinningssystem	F		

### Luftbehandling

anläggningar för till- och frånluft, inkl filter, värme-, kyl-, och befuktningssystem	F		
arbetskåp, ventilerade		V	
befuktningssystem, ej stationära		V	
dragskåp, draghuvar i lab		V	
fläktar, ej stationära		V	
luftbehandlingsanläggningar, central försörjning	F		
luftrenare, ej stationära		V	
spånutsug, ej ansluten till fastighetens centrala luftbehandlingsanläggningar		V	
utsug vid utrustning ansluten till fastighetens centrala luftbehandlingsanläggning	F		
ventilationskanaler	F		
rengöring av ventilationsdon		V	
värmeåtervinningssystem	F		

### EI

kanalisation för samtliga elanläggningar	F		
kanalisation för verksamhetsmaskiner framdragna till väggfast brytare	F		
nödbrytare och ledning till respektive maskin		V	

HUS	Fastighets- förvaltning	Verksamhet, övrig	Anmärkning
<b>Belysning, värme motordrift</b>			
belysningsanläggningar, mark	F		
belysningsarmaturer för allmän- belysning, skrivtavlor, anslagstavlor, hänvisningsskyltar och dylikt	F		
belysningsarmaturer för plats- belysning, stationära i kök, hygien- utrymmen och tvättrum	F		
belysningsarmaturer för belysning av växter och konstnärlig utsmyckning		V	
belysningsarmaturer för platsbelys- ning såsom arbetslampor, bords- lampor, golvlampor, sänglampor, samt armaturer för belysning av inredning t ex bokhyllbelysning		V	
belysningsarmaturer för scener		V	
elcentraler	F		
elinstallationer i labinredning		V	
eluttag	F		
eluttag för bilvärmare	F		
elvärmearläggningar	F		
fasadbelysningar	F		
gruppbyte av lysrör och glim- tändare vid behov, enstaka lysrör byts av verksamheten	F		gymnastik- och sport- hallar
gruppbyte av lysrör och glimtändare var 5:e år	F		gymnastik- och sport- hallar
keramikugn		V	
kokplattor, lösa		V	
kopplingstavlor och dylikt ingående i labinredning		V	
maskiner för nyttjarens verksamhet		V	
nödljusanläggningar	F		

HUS	Fastighets- förvaltning	Verksamhet, övrig	Anmärkning
torkskåp i laboratorier och dylikt		V	
värmeskåp, termostatskåp i laboratorier och dylikt		V	
värmeugnar i laboratorier och dylikt		V	
<b>Ledningsnät tele</b>			
gemensamma kablar/ledningar för skilda anläggningar som kan tillhöra F eller V (fastighetsnät)	F		datakabel etc tillhör respektive anläggning (V)
<b>Signalanläggningar</b>			
upptagetsignalanläggningar	F		endast sammanträdesrum och liknande
upptaget/-väntasignalanläggningar		V	arbetsrum/kontor och liknande
<b>Manöver och övervakningsanläggningar</b>			
elläsanläggningar	F		
manöverbord, -pulpeter, -paneler för fastighetens skötsel och drift	F		
manöverbord, -pulpeter, -paneler för utrustning, utgörande del av inredning		V	
övervakningskameror, invändigt		V	
övervakningskameror, utvändigt	F		
<b>Telefonanläggningar</b>			
hisstelefonanläggningar	F		
lokaltelefonanläggningar		V	
porttelefonanläggningar		V	
snabbtelefonanläggningar		V	
telefaxanläggningar		V	

HUS	Fastighets- förvaltning	Verksamhet, övrig	Anmärkning
<b>Ljud- och bildanläggningar</b>			
mediautrustning		V	
centralanläggningar för radio och TV	F		
ljudanläggningar		V	
högtalaranläggningar, stationära		V	
hörselslinganläggningar, fasta	F		
hörselslinganläggningar, lösa		V	
radiomaster		V	
radiomottagare		V	
<b>Tidgivnings- och tidskontrollanläggningar</b>			
fasadur inkl. omställning	F		
batteridrift		V	
rastsignalanläggningar	F		
resultatmarkeringsanläggningar		V	
omställning av tid		V	
<b>Larmanläggningar</b>			
brandlarmanläggningar	F		
brandvarnare	F		
brandvarnare, batteribyten		V	
dörrmagneter för automatisk stängning av dörrar vid brand	F		
flyglarmanläggningar	F		
hisslarmanläggningar	F		
inbrottslarm	F		
inbrottslarm vid handhavandefel		V	
nödsignalanläggningar	F		från t ex hissar, HWC, vilorum, frysrum och fettavskiljare

HUS	Fastighets- förvaltning	Verksamhet, övrig	Anmärkning
passersystem (ARX)	F		
passersystem, tillverkning och administration av kort t ex spärr av kort		V	
passersystem, ändring av scheman, m m		V	
utryckningskostnader		V	vid handhavandefel
åskskyddsanläggningar	F		
överfallsalarmanläggningar		V	
<b>Hissar</b>			
handikapplyftbord	F		
person- och varuhissar	F		
trapphissar	F		
<b>Varutransportörer</b>			
kranar, telfrar, traverser: bärande delar som kranbanor, telferbanor och traversbanor	F		
lyftbord		V	
pelarlyft		V	
vagnar, boxar etc för varutransport		V	
<b>Styrning, övervakning</b>			
styr-, regler- och övervakningsanläggningar för fastighetens drift	F		
styr-, regler- och övervakningsanläggningar för utrustning		V	
<b>Inredning, allmänt</b>			
badhusinredning		V	t ex rutchkana, startpallar, barnlagun
besiktning av gymnastikredskap, anläggning		V	
bowlingmaskiner		V	

HUS	Fastighets- förvaltning	Verksamhet, övrig	Anmärkning
fast linjemarkering	F		
gymnastiksalsinredning såsom ribbstolar, bomsystem, linor, mål/korgar, hylsor, stolpar och upphängningsanordningar för redskap		V	
inredning av cafeteria i badhuset		V	
konstnärlig utsmyckning, fast	F		
konstnärlig utsmyckning, lösa		V	
läktare, fast	F		
läktare, mobil		V	
skyddsnet på vägg/tak		V	
träningsutrustning gym		V	
<b>Inredning, tavelenheter m m</b>			
anslagstavlor, stationär		V	
bladderblockställ		V	
magnettavlor		V	
mediautrustning		V	
speglar		V	
skrivtavlor, stationära		V	
skyltar tillhörande utrustning		V	
väggskenor		V	
väggskenor som enbart är montageunderlag för VVS och el	F		
<b>Inredning, förvaringsenheter</b>			
arkivhyllor, -skåp		V	
blankettskåp		V	
bord, lösa		V	



HUS	Fastighets- förvaltning	Verksamhet, övrig	Anmärkning
förvaringsboxar		V	
giftskåp		V	
garderober, fasta	F		
garderober, lösa		V	
hurtsar		V	
hyllor		V	
hyvelbänkar		V	
hängare för undervisningsmaterial		V	
instrumentskåp		V	
klädkrokar, övriga		V	
kompakthyllor, inkl räls	F		
konsoler		V	
Kylskåp i skolsköterskans rum	F		
medicinskåp		V	t ex byta batterier
monterskåp		V	
nyckelskåp för brukarens verksamhet		V	
nyckelskåp för fastighetens drift	F		
skolbänkar		V	
skåp		V	
sorteringsfack		V	
torkställ, övriga		V	
verktygsskåp och verktygstavla för brukarens verksamhet		V	
verktygsskåp för fastighetens drift	F		
värdeskåp, dokumentskåp, kassaskåp		V	

HUS	Fastighetsförvaltning	Verksamhet, övrig	Anmärkning
<b>Inredning, textil</b>			
inredning av textil såsom lösa eller heltäckande mattor på färdig golvbeläggning, gardiner och draperier med skenor, fästkrokar och dyligt		V	
ridåer, inkl manöveranordningar		V	
torkmattor, stationära		V	nedsänkta torkmattor F jämför sida 24: golvytor inomhus
torkmattor, övriga		V	
tyngdlyftningsmattor		V	
<b>Inredning, övrigt</b>			
arbets-skåp, ventilerade		V	
askkoppar, utvändiga	F		
rökfritt område skyltning		V	
bokvagnar		V	
monteringshyllor i lab, inkl trattar, exklusive armaturer		V	
podier, ej stationära		V	
skenor och upphängningslister för undervisningsmaterial		V	
skjutbanor: måltavlor, rikoschett-skydd, skjutbord, inkl fästen, filmskjutbaneanläggningar, inkl projektorer		V	
skärmar		V	
spaljéer, invändiga		V	



Den här skriften är till för att göra livet lite lättare för dig som driver kommunal verksamhet i KFAB:s lokaler. Här hittar du information om vem som ska städa i återvinningsutrymmet, vem som ansvarar för att det blinkande lysröret blir bytt, vem som ska se till att trädgårdsmöblerna ställs undan inför vintern och allt annat man kan fundera över i den dagliga skötseln av lokalerna. Allt för att göra samarbetet mellan oss så smidigt som möjligt.

Vi finns till för er!



Katrineholms Fastighets AB  
Box 7 • 641 21 Katrineholm • Tegnérsvägen 26  
Telefon 0150-571 00 • [info@kfab.se](mailto:info@kfab.se) • [www.kfab.se](http://www.kfab.se)  
[www.facebook.com/kfabfastigheter](https://www.facebook.com/kfabfastigheter)